

*Bienvenue
dans l'Eurométropole de Metz!*

GUIDE D'ACCUEIL

DES NOUVEAUX

ARRIVANTS



*Retrouvez
toutes les infos utiles!*



.pdf cliquable



INSPIRE **ME
TZ**

EUROMÉT DE M



TROPOLE METZ



SOMMAIRE

A. METZ ET L'EUROMÉTROPOLE DE METZ

1-L'Eurométropole de Metz	p.7
2-La Ville de Metz	p.13
3-L'Agence Inspire Metz	p.20
4-Autres services publics compétents pour l'accueil	p.21

B. TRAVAILLER DANS L'EUROMÉTROPOLE DE METZ

1-Travailler et entreprendre : <i>être salarié, implanter/ développer son entreprise</i>	p.23
2-Création d'entreprise/incubation : <i>acteurs de la création d'entreprise, réseaux d'entreprises, recherche de locaux</i>	p.30

C. ETUDIER DANS L'EUROMÉTROPOLE DE METZ

1-Vie étudiante	p.34
2-Services pratiques	p.41
3-Infos logement	p.44
4-Aides financières	p.46
5-Vie culturelle et sportive	p.48
6-Sites et applications	p.50
7-Vie associative, bénévolat	p.51
8-Santé des étudiants	p.52

D. VIVRE DANS L'EUROMÉTROPOLE DE METZ

1-S'installer : <i>accompagnement au logement</i>	p.55
2-Travailler	p.58
3-Découvrir	p.61
4-Se déplacer	p.63
5-S'informer <i>Santé, Famille, services en ligne,</i>	p.66
6-Vivre et profiter	p.69

E. TÉMOIGNAGES

p.80



**Découvrez
le territoire
en vidéos!**



Eurométropole de Metz, la destination coup de coeur de l'été !



Eurométropole de Metz, destination européenne, créative et durable



Metz c'est mieux !

A / METZ ET L'EUROMÉTROPOLE DE METZ



1/ EUROMÉTROPOLE DE METZ

QUELQUES CHIFFRES

CLÉS !



46

Communes



35 000

entreprises



235 000

Habitants



27 ZONES

d'activités / 1 technopôle



3

Sites universitaires



5

Grandes écoles

2

universités



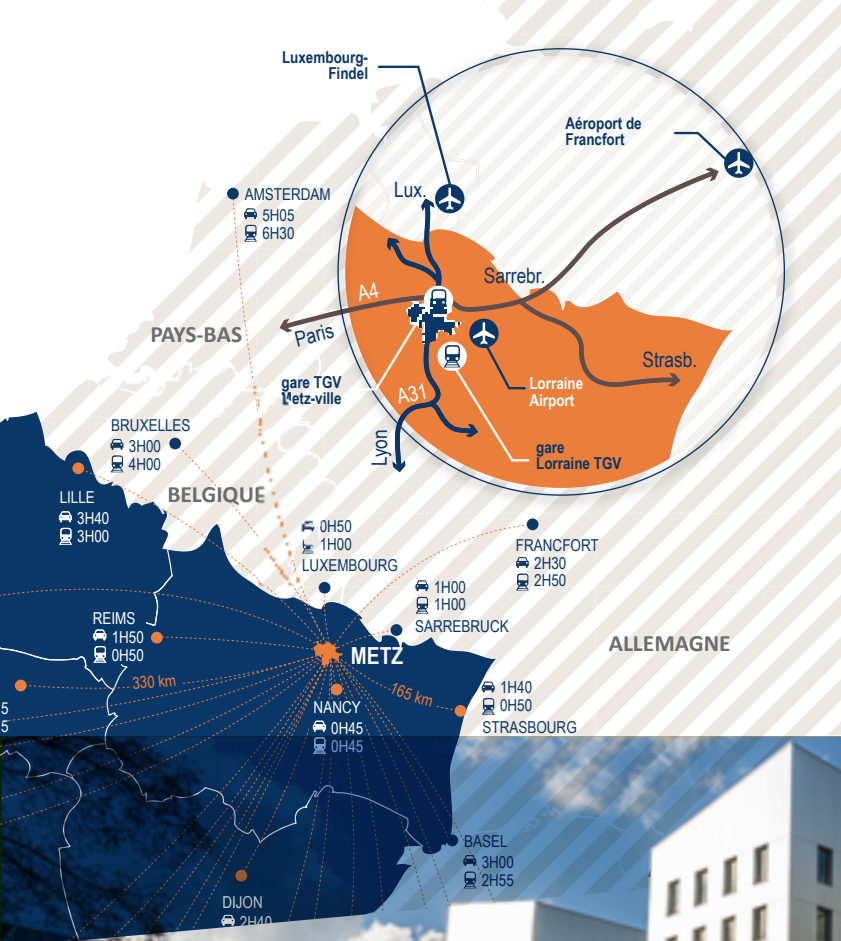
156 000

emplois salariés



+ DE 10 000

travailleurs
transfrontaliers



L'EUROMÉTROPOLE DE METZ EST UN TERRITOIRE TRANSFRONTALIER CONNECTÉ ET PÉRIURBAIN



MAISON DE LA METROPOLE

L'Eurométropole de Metz vous accueille à la Maison de la Métropole

1 place du Parlement de Metz – CS 30 353
57011 Metz cedex 1
Tél : 03 87 20 10 00

Du lundi au jeudi
de 8 h à 18 h
et le vendredi
de 8 h à 17 h

Les services administratifs
sont fermés les jours fériés

Compétences :

- Développement et aménagement économique, social et culturel
- Aménagement de l'espace métropolitain
- Politique locale de l'habitat
- Politique de la ville
- Gestion des services d'intérêt collectif
- Protection et mise en valeur de l'environnement, cadre de vie

Démarche en ligne sur :

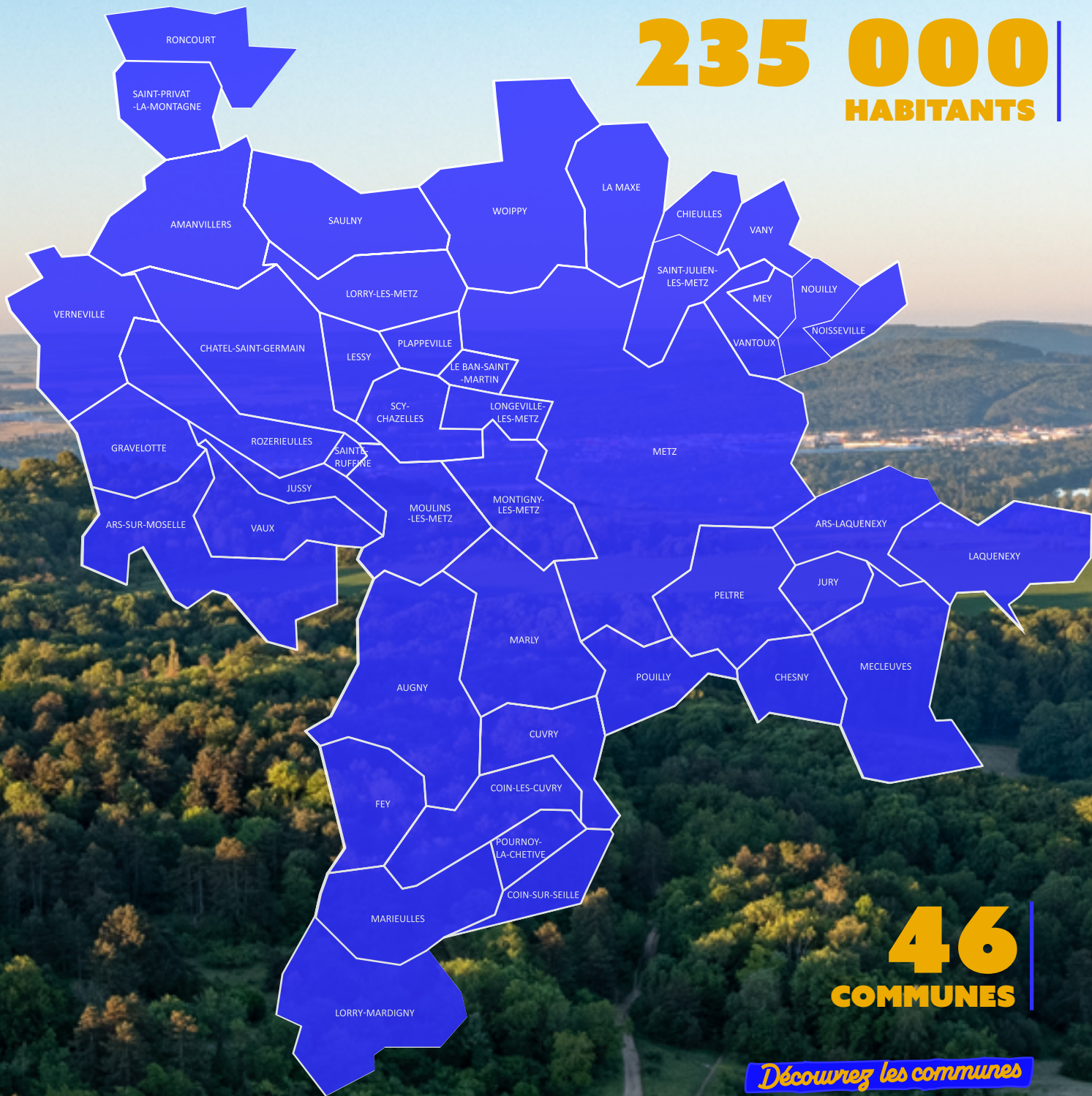


eurometropolemetz.eu

**CLIQUEZ SUR
CHAQUE COMMUNE
POUR LES DÉCOUVRIR !**



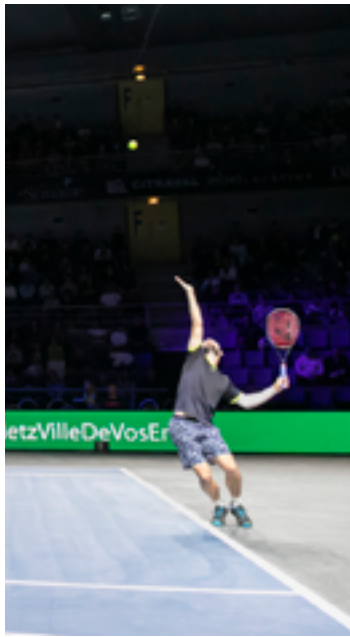
235 000
HABITANTS



46
COMMUNES

Découvrez les communes





LES ÉVÉNEMENTS INCONTOURNABLES DE L'EUROMÉTROPOLE DE METZ

L'Eurométropole de Metz propose de nombreux temps forts pendant l'année : l'incontournable festival international Constellations de Metz et son mapping sur la Cathédrale Saint-Étienne, le tournoi de tennis Moselle Open, le très convoité marché de Noël et bien d'autres encore...



10 RAISONS D'ÊTRE DANS L'EUROMÉTROPOLE DE METZ

10

Un territoire tourné vers l'innovation numérique et l'industrie du futur
#FRENCHTECHEAST

1

Un territoire européen à proximité de 3 frontières (Belgique, Allemagne, Luxembourg)

2

Metz, capitale de l'écologie urbaine et ville jardins avec 52m² d'espaces verts par habitant

3

Une Eurométropole à 85minutes de Paris, 45 minutes du Luxembourg et à 1h50 de Francfort

9

Une destination shopping (grands magasins, centres commerciaux, concept-stores, enseignes et indépendants)

5

Un agenda culturel et sportif avec de grands temps forts (Constellations de Metz, FC Metz, Metz Handball, Centre Pompidou-Metz...)

4

Metz, cité créative UNESCO. Première ville française labellisée dans la catégorie musique

6

Un territoire témoin de 2500 ans d'histoire

8

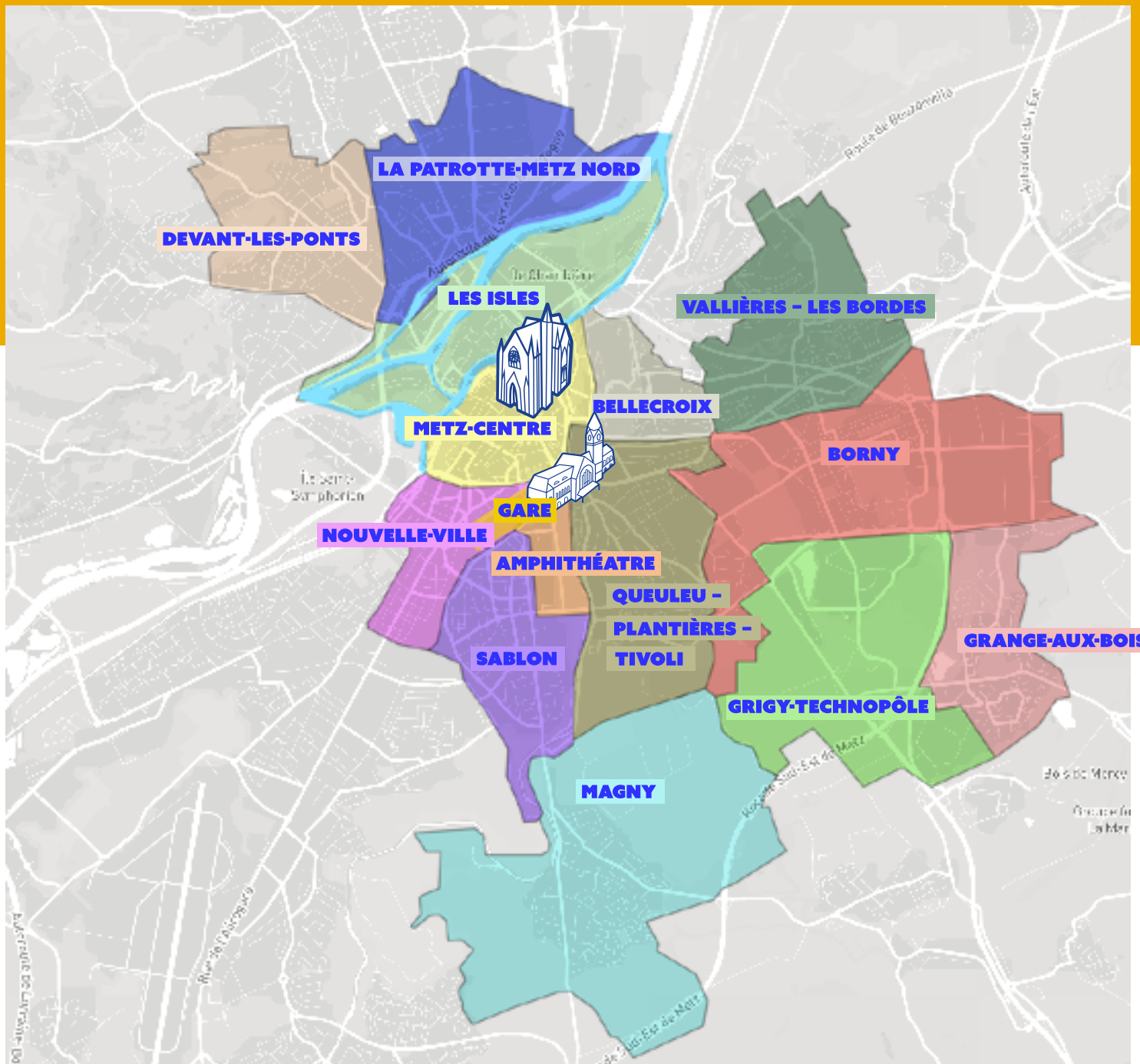
Un campus technologique européen d'excellence (innovation, recherche, enseignement supérieur)

7

De grandes signatures architecturales (Shigeru Ban, J-M Wilmotte, R. Ricciotti, Starck...)

LES QUARTIERS DE METZ

- ➔ AMPHITHÉÂTRE
- ➔ BELLECROIX
- ➔ BORN Y
- ➔ GRIGY - TECHNOPÔLE
- ➔ DEVANT-LÈS-PONTS
- ➔ LES ÎLES
- ➔ GARE
- ➔ GRANGE-AUX-BOIS
- ➔ LA PATROTTE - METZ-NORD
- ➔ MAGNY
- ➔ QUEULEU - PLANTIÈRES - TIVOLI
- ➔ SABLON
- ➔ SAINTE-THÉRÈSE - NOUVELLE VILLE
- ➔ VALLIÈRES - LES BORDES





2/ LA VILLE DE METZ

Idéalement située à 45 mn de Luxembourg, 1h de Sarrebruck, 1h25 de Paris (en TGV) et à 2h30 de Bruxelles.

Connue sous le nom latin de Divodurum Mediomatricorum, la ville présente une importante diversité architecturale, de l'antiquité au XX^e siècle, riche d'un fort héritage médiéval et classique, d'influence française et germanique, notamment dans le quartier impérial, aménagé lors de l'annexion de l'Alsace-Lorraine, représentatif de l'architecture wilhelmiennne.

Metz se prononce "messe".

La devise de la ville : « *Si paix dedans, paix dehors* »



HISTOIRE DE LA VILLE

Occupé dès la fin de l'âge du bronze (1 100 ans avant Jésus-Christ), le site de Metz devient un oppidum gaulois, chef lieu de la cité des Médiomatriques. À la conquête des Gaules par Jules César, se développe une importante cité gallo-romaine, Divodurum Mediomatricorum. Thermes, aqueducs marquent le paysage tandis qu'un amphithéâtre de 25 000 places, aujourd'hui enfoui dans son sous-sol, témoigne de l'importance de la ville. Au VIe siècle, Metz

est capitale du royaume Mérovingien d'Austrasie et connaît une grande notoriété dans le monde de la Chrétienté durant la Renaissance Carolingienne. Avec l'ensemble de la Lotharingie, future Lorraine, Metz est intégrée au Xe siècle à l'Empire romain germanique.

Devenue République, Metz connaît sa plus riche période jusqu'au XVe siècle. En 1552, la ville de culture romane, accepte d'être placée sous protection française. Son rattachement à la France est consacré

INFOS CLÉS

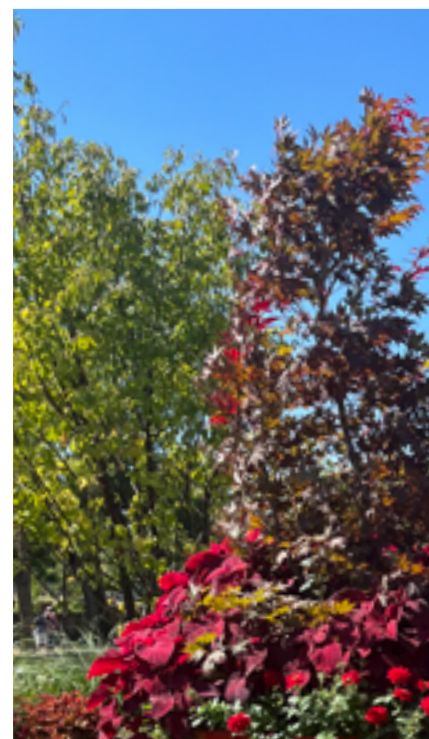
Les habitants de Metz se nomment les Messins. La ville intra-muros compte près de 118 000 habitants.

La ville s'étend sur 4 195 hectares soit plus de 296 fois la surface du Stade de France.

Son altitude est de 179 mètres Latitude 49°8'N, Longitude : 6°10'E

Villes jumelées :

- 2022 Tchernivtsi (Ukraine)
- 2012 Djambala (République du Congo)
- 2001 Hradec Králové (Théquie)
- 1987 Karmiel (Israël)
- 1986 Saint-Denis (France)
- 1963 Gloucester (Royaume-Uni)
- 1957 Trèves (Allemagne)
- 1953 Luxembourg (Luxembourg)





en 1648 par le traité de Westphalie. Metz devient la capitale de la Province des Trois Évêchés.

Annexée par l'Allemagne en 1871, Metz redevient française en 1918 et connaît une deuxième annexion allemande de 1940 à 1944. Ville d'eau et musée à ciel ouvert, ouverte sur l'Europe et tournée vers les technologies de demain, Metz conjugue sa passion pour l'Art contemporain à son attachement aux valeurs transmises par son passé.



BLASON

Celui de Metz qui a survécu jusqu'à aujourd'hui est des plus simples et des plus beaux : « mi-partie d'argent et de sable avec une pucelle pour support » (en langage héraldique) : coupé en deux, noir à droite et blanc à gauche.

Un couplet d'une chanson de 1541 explique le symbolisme de ces couleurs : « Qui les couleurs voudra savoir de nos armes ? C'est blanc et noir. C'est que par blanc : Vitas bonis, Et par noir : Mors est malis » (par le blanc : la vie aux bons ; par le noir : la mort aux méchants).



HOMMES / FEMMES CÉLÈBRES

NÉS MESSINS !



©Antoine-Jean Gros

ANTOINE CHARLES LOUIS, COMTE DE LASALLE

né à Metz en 1755 à l'Hôtel de Gournay-1809, militaire qui se distingua dans les batailles Napoléoniennes.

BERNARD MARIE KOLTÈS

né à Metz en 1948-1989 a grandi à Metz. Écrivain et dramaturge parmi les plus traduits dans le monde.



© CNC



© Frederic Auguste Cazals

PAUL VERLAINE

(1844-1896), Né à Metz le 30 mars 1844, il écrivit une Ode à Metz et publia sur le tard "Souvenirs d'un messin".



© pieryl

JEAN-FRANÇOIS PILÂTRE DE ROZIER

(1754-1785) né à Metz le 30 mars 1754, il est l'un des premiers aéronautes de l'histoire.



© bnf

AMBROISE CHARLES LOUIS THOMAS

né à Metz en 1811-1896, 1^{er} Prix de Rome, musicien.



© GNDMN

GABRIEL PIERNÉ

né à Metz en 1863-1937, Grand Prix de Rome en 1882, musicien élève de César Franck et de Massenet.

LIÉS À LA VILLE DE METZ



FRANÇOIS RABELAIS

(vers 1490-1553), Écrivain, médecin, humaniste contemporain de la Renaissance, Rabelais vécut deux ans à Metz. Son séjour messin lui inspira le Quart Livre qu'il aurait rédigé entre 1545 et 1547.

MARIE-JOSEPH PAUL YVES ROCH GILBERT DU MOTIER,

Marquis de La Fayette (1757- 1834). Lors d'un banquet connu sous le nom de Souper de Metz, le 8 août 1775 au Palais du Gouverneur (à l'emplacement de l'actuel Palais de Justice), le Marquis de La Fayette s'enthousiasma pour la cause des colons américains révoltés contre la Couronne d'Angleterre. Il s'embarqua donc à ses frais pour le Nouveau Monde.



© Joseph-Désiré Court



ROBERT SCHUMAN (1886-1963), Il fut un des promoteurs de la Communauté Européenne du Charbon et de l'Acier (CECA) et fut surnommé « père de l'Europe ». Sa demeure située à Scy- Chazelles, et l'église fortifiée du 13^e siècle qui abrite sa sépulture, peuvent être visitées.

CHARLES LOUIS AUGUSTE FOUQUET,

Duc de Belle-Isle (1684-1761), petit-fils de Nicolas Fouquet, Maréchal de France en 1741, arriva à Metz en 1726, entreprit la transformation de la ville.



© CC-Jean-Pol GRANDMONT



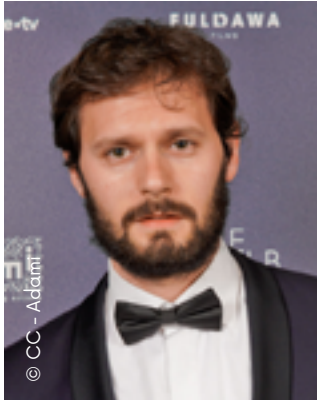
© Picryl

MAURICE BARRÈS

(1862-1923), écrivain lorrain. On lui doit le roman "Colette Baudoche, Histoire d'une jeune fille de Metz" en 1909.

ILS SONT CONNUS

& MESSINS



HUGO BECKER

Acteur et réalisateur français, né le 13 mai 1986 à Metz

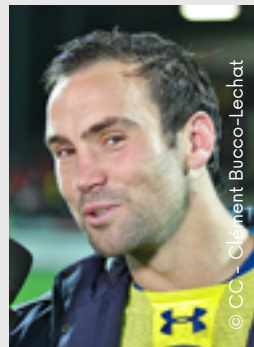
UGO HUMBERT

né le 26 juin 1998 à Metz, est un joueur de tennis français, professionnel depuis 2016.



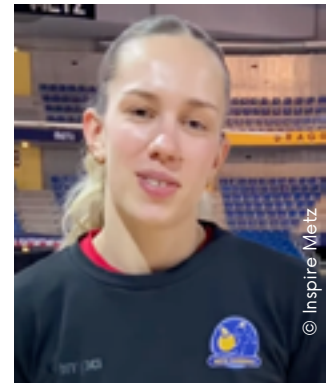
GILLES PUDLOWSKI

né le 15 novembre 1950 à Metz en Moselle, est un journaliste, essayiste, critique littéraire et critique gastronomique français. Fondateur des guides Pudlo, il est aussi chroniqueur à *Saveurs et à Cuisine et Vins de France* ainsi que rédacteur en chef du blog *Les Pieds dans le plat*.



MORGAN PARRA

né le 15 novembre 1988 à Metz (Moselle), est un joueur international français de rugby à XV évoluant principalement au poste de demi de mêlée.



EMMA JACQUES

née le 29 novembre 2001 à Metz (Moselle), est une handballeuse internationale française évoluant au poste d'arrière droite au Metz Handball, en Division 1.



LAURELINE DUERMAEL

née Michaut le 3 février 1982 à Metz et connue sous le pseudonyme Laurel, est une illustratrice et auteur de bandes dessinées françaises et cofondatrice du studio de jeux vidéos Pixowl.



© Ph. Cissebrecht - Ville de Metz

HÔTEL DE VILLE

1 place d'Armes - J. F. Blondel BP 21025
57036 Metz cedex



metz.fr/

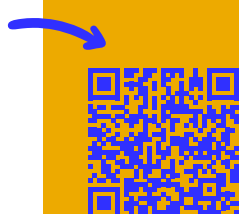


LES PRINCIPAUX SERVICES QUI CONCERNENT DIRECTEMENT LES CITOYENS DE LA VILLE :

Cliquez ou scannez!



COORDONNÉES ET HORAIRES DES MAIRIES DE QUARTIER DE METZ :



OUVERT DU LUNDI AU VENDREDI

de 8h00 à 18h00

ET LE SAMEDI

de 9h00 à 12h00

Numéro unique pour joindre la mairie de Metz
et ses services :

ALLO MAIRIE 0 800 891 891

(appel gratuit depuis un poste fixe)

- Archives Municipales de la ville de Metz
- Action sociale
- Services des sports
- Pôle travaux
- Environnement, espaces verts et propreté
- Pôle Affaires scolaires et action éducative
- Police Municipale
- Fourrière de la ville de Metz (véhicules)
- Fourrière animale
- Règlementation

...

3 - L'AGENCE INSPIRE METZ

AGENCE D'ATTRACTIVITÉ ET DE DEVELOPPEMENT ECONOMIQUE

AU SERVICE DU TERRITOIRE

Les missions de l'agence : Tourisme, Attractivité économique, Tourisme d'affaires, Accueil et Hospitalité.

Visiteurs, touristes, congressistes, acteurs économiques, nouveaux résidents, étudiants... une seule et même équipe vous accompagne dans votre installation, dans la découverte du territoire, pour vos études, dans l'implantation et le développement de vos entreprises et commerces. L'agence vous accompagne également dans l'organisation de congrès et séminaires !

Contacts de l'Agence

Inspire Metz - Office de Tourisme



Retrouvez-nous au

2 Place d'Armes - J. F. Blondel 57007 Metz

Office de Tourisme : 03 87 39 00 00

Attractivité économique : 03 87 16 21 45

Tourisme d'affaires : 03 87 16 96 85

Accueil des Nouveaux arrivants, des étudiants :

Hébé HANSEN

Ligne fixe : + 33 (0)3 87 16 21 47

Mobile : +33 (0)6 24 62 85 61

Email : hhansen@inspire-metz.com



Mairie de Scy-Chazelles

4 - AUTRES SERVICES PUBLICS COMPÉTENTS POUR L'ACCUEIL



Préfecture de la Moselle

Demande de visas, titres de séjour, autorisation de travail, carte grise, ...

9 Pl. de la Préfecture, 57034 Metz

La Préfecture de la Moselle vous accueille du lundi au vendredi de 8h30 à 12h00 et de 13h00 à 16h00.

*Cliquez sur
 les titres
 pour accéder
 aux sites*

CAF-Caisse d'allocations familiales de la Moselle

Prime d'activité, RSA, Logement, PAJE,...

4 Bd du Pontiffroy, 57000 Metz

La CAF 57 vous accueille du lundi au vendredi de 8h30 à 16h.

CPAM de Moselle – Metz

Protection universelle maladie, maternité, ...

27 rue des Messageries

57751 Metz Cedex 9

La CPAM de Metz vous accueille du lundi au jeudi de 8h00 à 12h00 et de 13h00 à 17h00. Le vendredi de 08h00 à 12h00 et de 13h00 à 16h00.

Accueil ouvert sur rendez-vous uniquement, accueil téléphonique du lundi au vendredi de 8h30 à 17h30. 36 46 (numéro non surtaxé)



B / TRAVAILLER DANS L'EUROMÉTROPOLE DE METZ

Cliquez sur
 les titres
 pour accéder
 aux sites



1. TRAVAILLER ET ENTREPRENDRE :

Être salarié dans l'Eurométropole de Metz

Découvrir l'écosystème économique

LE CLUB METZ EUROMÉTROPOLE :

un réseau de professionnels

AGENCE INSPIRE METZ

l'agence d'attractivité de
l'Eurométropole de Metz

UMIH MOSELLE : Union des Métiers et
des Industries de l'Hôtellerie

UIMM LORRAINE

La Fabrique de l'Avenir :
Union des industries et métiers de la
métallurgie

FÉDÉRATION DES COMMERÇANTS DE METZ

CCI MOSELLE MÉTROPOLE METZ
Chambre de commerce et d'industrie

CMA MOSELLE :

Chambre des Métiers et de l'artisanat

CHAMBRE D'AGRICULTURE DE LA MOSELLE

Droit local-salariés

Les salariés en contrat de Droit local
Alsace-Moselle bénéficient du maintien
de salaire dès le premier jour d'absence
sans condition d'ancienneté.

Le code du travail prévoit des dispositions
spécifiques concernant le préavis en
cas de démission et de licenciement en
Alsace-Moselle.





Planter, développer et faire fructifier votre entreprise dans l'Eurométropole de Metz

Le pôle attractivité économique de l'agence Inspire Metz est composé de développeurs économiques et d'experts pour soutenir, accompagner et promouvoir tous vos projets.

Nous mettons à votre service des compétences spécifiques sur les filières stratégiques du territoire et une assistance technique sur le financement, l'implantation de vos activités et l'observation économique du territoire.

LES MISSIONS DU PÔLE DÉVELOPPEMENT ÉCONOMIQUE



ACCUEIL ET INFORMATION



Données sur le territoire



Atouts



écosystèmes



IMPLANTATION ET DÉVELOPPEMENT



Solutions d'hébergement



Financement



Mobilité RH



ANIMATION ET PROMOTION



Soutien à la communication des entreprises



Salons - Relations publiques



Networking

Contactez le Pôle Attractivité économique :
+33 (0)3 87 16 21 45 / invest@inspire-metz.com

ILS ONT CHOISI L'EUROMÉTROPOLE DE METZ !

PIERRE-LOUIS DEBROISE,

DIRECTEUR DU CENTRE
DE DISTRIBUTION **AMAZON** À AUGNY

« Je vis à Metz depuis août 2021. Les gens sont accueillants et bienveillants. À Metz, on peut pratiquer tous les sports et assister à beaucoup de rencontres sportives et d'événements culturels. La proximité est un véritable atout : tout est simple sur l'Eurométropole, tout est à proximité et facilement accessible et bien desservi. Metz est pour moi une très bonne surprise ! »

Cf/Jeem N°10 à retrouver par ici



AUORE SAINTIGNY,

FONDATRICE DE CALINESCENCE

« J'ai pris le temps de découvrir les quartiers de Metz et les communes de l'eurométropole, d'échanger autour des programmes d'accueil et d'éducation pour les enfants, de trouver une organisation de vie... Tout s'est positionné très rapidement, en quelques mois. Une des caractéristiques des habitants du territoire est d'avoir la valeur du travail, quel que soit le secteur. C'est aussi certainement ce qui m'a incitée à vouloir fonder ma société ici quelques années après. »

Actions de sensibilisation



Le pôle Attractivité économique de l'agence Inspire Metz organise des événements et actions de sensibilisation autour de 4 thématiques : l'industrie du futur, le numérique, le développement durable et l'International.

Chaque année, plus de 200 entreprises (PME, PMI, ETI) participent à une vingtaine d'événements organisés à Metz et dans les communes de l'eurométropole.



Mission emploi – formation

- Mise en relation avec les acteurs de l'emploi pour recrutement, ingénierie de projets collectifs .



France
Travail



apec



- Partage d'informations sur les dynamiques « emploi formation » métropolitaines
 - Observation territoriale « emplois/filières/métiers »

Découvrez les offres de stages de 3^e



Pour en savoir plus sur les filières développées, les opportunités foncières ou immobilières, le marché de l'emploi et les opportunités de recrutement dans le cadre de votre installation,

Contactez le Pôle Attractivité économique

Tél : +33 (0)3 87 16 21 45 / Mail : invest@inspire-metz.com



Recherche de foncier et d'immobilier d'entreprise pour votre implantation

Votre recherche de locaux d'activité et de cellules commerciales :

Votre interlocuteur : Inspire Metz / Invest in Metz

En lien avec les collectivités, les aménageurs et les acteurs privés, le Pôle Attractivité Économique de l'Agence Inspire Metz propose des solutions d'implantation.

Une étude des besoins est réalisée en lien avec le porteur de projet ; cette étude est gratuite et confidentielle. L'analyse du cahier des charges permet d'identifier un ou plusieurs sites d'implantation. Une rencontre avec les partenaires publics ou privés est alors proposée afin d'examiner la faisabilité du projet sur le site choisi.

L'équipe du pôle apporte un accompagnement global tout au long du développement de vos activités (ingénierie financière, recherche aides, recrutement, internationalisation, marchés publics...)

Tél : 03 87 16 21 45

Maison de l'innovation et de l'entrepreneuriat

La Maison de l'Innovation, de l'Entrepreneuriat, des Écoles et de l'Université (MIEEU), un espace dédié à l'innovation, à la créativité et au développement entrepreneurial.

Située sur la zone de Metz-Technopôle dans un cadre inspirant et propice à l'échange d'idées, la Maison de l'Innovation, de l'Entrepreneuriat, des Ecoles et de l'Université (MIEEU) a vocation à accueillir l'ensemble des acteurs qui permettront l'émergence de nouveaux projets, en proposant un suivi spécifique des besoins des entrepreneurs.

 3 Pl. Edouard Branly, 57070 Metz  03 87 20 41 42



à votre disposition !

INSPIRE METZ

NOTRE NEWSLETTER

NOTRE MAGAZINE ÉCONOMIQUE

Jeem



Inscrivez-vous à notre newsletter



Consultez-le par ici !



SUIVEZ-NOUS

sur les réseaux sociaux !



@InspireMetz



InspireMetz



Luxembourg - Ville

@Great_bru

Travailler au Luxembourg

Vous résidez en France et travaillez au Grand-Duché du Luxembourg, vous bénéficiez du statut de travailleur frontalier !

En 2024, ce sont plus de 120 000 travailleurs frontaliers, qui résident en France et qui font le choix de travailler au Luxembourg. (d'après le site Frontaliers Grand Est)

Demandez une information...

Prenez rendez-vous...



La Maison du Luxembourg de l'Eurométropole de Metz vous informe sur vos droits et simplifie vos démarches au Grand-Duché du Luxembourg.

Demandez une information ou un RDV à la Maison du Luxembourg de l'Eurométropole de Metz en gare de Metz :

Prendre rendez-vous en ligne

Contact au 03 87 20 10 00





2. CRÉATION D'ENTREPRISE / INCUBATION



BLIIDA - BÂTIMENT TOTEM FRENCH TECH EAST

Tiers lieu dédié à l'innovation et à l'intelligence collective, Bliida est aussi un lieu de sociabilité, tourné vers l'avenir, ouvert au public.



Véritable laboratoire urbain, c'est le lieu dans lequel on peut : s'inspirer, découvrir de nouveaux métiers et de nouvelles façons de consommer, travailler, fabriquer, entreprendre, créer, divertir, louer, visiter et apprendre.



INCUBATEUR/ THE POOL

Créé en 2018, The Pool accompagne les entrepreneurs dans le cadre de l'implantation de leur activité au cœur du Grand Est.

The Pool évolue au sein de la MIEUU à Metz-Technopole.

The POOL accompagne les startups dans l'objectif d'atteindre une autonomie financière par le développement de leur chiffre d'affaires et permettre de générer de l'emploi sur le territoire.



*Cliquez pour découvrir
l'annuaire des startup et entreprises innovantes*

**DÉCOUVREZ LE LIVRET
D'ACCOMPAGNEMENT
À LA CRÉATION/REPRISE
D'ACTIVITÉS DANS
L'EUROMÉTROPOLE DE METZ**

ET RETROUVEZ TOUS VOS INTERLOCUTEURS !

LIVRET
D'ACCOMPAGNEMENT
DESTINÉ AUX

**PORTEURS
DE
PROJETS**

ÉDITION 2023



*Cliquez sur
l'image
pour accéder
au .pdf*



Les partenaires de l'international



**TEAM FRANCE EXPORT
GRAND EST ET BUSINESS FRANCE**



CCEF GRAND EST



WORLD TRADE CENTERS

Un réseau mondial de 300 WTC dans 90 pays

WTC Metz-Saarbrücken



wtc-ms.com



**WORLD TRADE CENTER®
METZ-SAARBRÜCKEN**

Votre centre d'affaires franco-allemand pour vous accompagner à l'international depuis Metz et Saarbrücken



Fortement tourné vers l'international, Tallyos a trouvé avec son partenaire historique le réseau World Trade Center un formidable accélérateur commercial à l'international, surtout en Europe et en Afrique.

Pierre Frank, Tallyos



© Inspire Metz

Animation de l'écosystème :



CLUB METZ EUROMÉTROPOLE

Réseau de professionnels, qui rassemble l'ensemble des acteurs économiques du territoire



© Inspire Metz



CERCLE DES PARAIGES

Cercle privé et lieu d'échanges et de développement réservé à une communauté pluridisciplinaire de membres et leurs invités.

C / ÉTUDIER DANS L'EUROMÉTROPOLE DE METZ

PARCE QUE METZ C'EST MIEUX,

DÉCOUVREZ TOUTES LES INFORMATIONS UTILES

À VOTRE INSTALLATION

ET À VOTRE PARCOURS D'ÉTUDES !

1. VIE ÉTUDIANTE

2 UNIVERSITÉS

Université de Lorraine
et Georgia Tech Europe

3 CAMPUS

Technopôle, Bridoux, Saulcy

23.000 ÉTUDIANTS

(17.000 à l'université)

18% d'étudiants étrangers

(FR-GER et FR-USA)

4 ÉCOLES D'INGÉNIEURS

1 ÉCOLE D'ART : ESAL

25 LABORATOIRES DE RECHERCHE

14.400 m² de plateforme
technologique

MAISON DE L'ÉTUDIANT

MDE Lorraine Nord
Campus du Saulcy - Ile du Saulcy
Tél. : 03 72 74 06 39

LE CAP

Maison des étudiants, de la jeunesse et
des associations (Voir p. 46)

5 CENTRES DE TRANSFERT DE TECHNOLOGIES

CEA TECH, IRT M2P, Institut Lafayette,
ImpactE, KICK

2 POLES DE COMPETITIVITÉ

Materialia, Aquanova

1 DATA CENTER :

Advanced MédioMatrix



INFORMATIONS ET ORIENTATION :

Cliquez/scannez



RECTORAT ACADEMIE DE NANCY-METZ

Recteur : Richard Laganier
9, rue des Brice, 54000 Nancy

SPORTIFS DE HAUT-NIVEAU



SERVICE DE BOURSES

75, rue de Laxou, 54000 Nancy
Lundi au vendredi
9h > 12h & 13h > 16h30
Tél. : 09 69 39 19 19

PÔLE AFFAIRES SCOLAIRES ET ACTION ÉDUCATIVE DE LA VILLE DE METZ

144, route de Thionville 57050 Metz
Tél. : 03 87 55 51 54



SOIP METZ

Service d'orientation
et d'insertion professionnelle
Ile du Saulcy – 57000 Metz
Tél. : 03 72 74 03 62



CIO DE METZ : CENTRE D'INFORMATION ORIENTATION

6, rue François de Curel, 57000 Metz
Tél. : 03 87 75 33 94



UNIVERSITÉ DE LORRAINE

Cité Universitaire, 57000 Metz

Tél. : 03 72 74 00 08

univ-lorraine.fr

I FACULTÉ DE DROIT, ÉCONOMIE ET ADMINISTRATION

Ile du Saulcy - 57000 Metz

Tél. : 03 72 74 76 00

fac-droit-economie-administration.univ-lorraine.fr

I IAE METZ SCHOOL OF MANAGEMENT

1, Rue Augustin Fresnel, 57070 Metz

Tél. : 03 72 74 88 40

iaemetz.univ-lorraine.fr

I INSTITUT SUPÉRIEUR FRANCO-ALLEMAND DE TECHNIQUES, D'ÉCONOMIE ET DE SCIENCES (ISFATES)

Rue Augustin Fresnel, 57073 Metz

Tél. : 03 72 74 88 85

dfhi-isfates.eu

I IUT DE METZ

Ile du Saulcy - 57000 Metz

Tél. : 03 72 74 84 00

iut-metz.univ-lorraine.fr

I IUT GÉNIE MÉCANIQUE ET PRODUCTIQUE (GMP)

Place du Saulcy, 57000 Metz

Tél. : 03 72 74 84 00

iut-metz.univ-lorraine.fr/departement-gmp

I UFR ARTS, LETTRES ET LANGUES

Ile du Saulcy - 57000 Metz

Tél. : 03 72 74 77 00

<https://all-metz.univ-lorraine.fr>

I UFR MATHÉMATIQUES, INFORMATIQUE, MÉCANIQUE (MIM)

3 Rue Augustin Fresnel, 57070 Metz

Tél. : 03 72 74 80 00

<https://mim.univ-lorraine.fr>

I UFR SCIENCES FONDAMENTALES ET APPLIQUÉES DE L'UNIVERSITÉ DE LORRAINE (SCIFA)

Campus Bridoux

Rue du Général Delestraint, 57070 Metz

Tél. : 03 72 74 89 00

scifa.univ-lorraine.fr

I UFR SCIENCES HUMAINES ET SOCIALES

Ile du Saulcy - 57000 Metz

Tél. : 03 72 74 82 00

lshs-metz.univ-lorraine.fr

GEORGIA TECH EUROPE PLATEFORME EUROPÉENNE DU GEORGIA INSTITUTE OF TECHNOLOGY D'ATLANTA

2, rue Marconi - 57070 Metz

Tél. : 03 87 20 39 39

lorraine.gatech.edu

GRANDES ÉCOLES

| CAMPUS ARTS ET MÉTIERS DE METZ ÉCOLE NATIONALE SUPÉRIEURE D'ARTS ET MÉTIERS

4, rue Augustin Fresnel - 57070 Metz
Tél. : 03 87 37 54 30
artsetmetiers.fr/fr

| CENTRALESUPÉLEC - CAMPUS DE METZ ÉCOLE SUPÉRIEURE D'ÉLECTRICITÉ

2, rue Édouard Belin - 57070 Metz
Tél. : 03 87 76 47 47
metz.centralesupelec.fr

| ÉCOLE NATIONALE DES INGÉNIEURS DE METZ (ENIM)

UNIVERSITÉ DE LORRAINE

1, route d'Ars Laquenexy - 57078 Metz
Tél. : 03 72 74 87 00
enim.univ-lorraine.fr

| ÉCOLE SUPÉRIEURE D'ART DE LORRAINE (ESAL)

1, rue de la Citadelle - 57000 Metz
Tél. : 03 87 39 61 30
esalorraine.fr

| ÉCOLE SUPÉRIEURE D'INGÉNIEURS DES TRAVAUX DE LA CONSTRUCTION DE METZ (ESITC METZ)

6, rue Marconi - 57070 Metz
Tél. : 03 87 76 44 50
esitc-metz.com



AUTRES INSTITUTS

& ÉTABLISSEMENTS PROPOSANT

DES FORMATIONS SUPÉRIEURES

| CENTRE D'ÉTUDES DES SCIENCES DE L'ENTREPRISE (CESE)

3 place Edouard Branly 57070 Metz
Tél. : 08 06 11 08 06
www.cese-ecg.com

| CENTRE DE FORMATION DES PRÉPARATEURS EN PHARMACIE HOSPITALIÈRE (CFPPH)

20 Rue de Belletanche, 57000 Metz
<https://rb.gy/x7olby>

| ECOLES EN SANTÉ DU CHR METZ-THONVILLE ET CH BRIEY (IFSI, IFIP, IFAS, ESF)

Bâtiment Simone Veil, 20 Cité
Universitaire, 57000 Metz
Tél. : 03 87 55 38 91
www.ecolesantemetz.com

| ENSEMBLE SCOLAIRE JEAN-XXIII

Collège, Lycée, Pôle Supérieur
CPGE/ESTIAM/BA
10 Rue Mgr Heintz,
57950 Montigny-lès-Metz
Tél. : 03 87 62 41 11
<https://www.jean23.org/>

| ENSEMBLE SCOLAIRE NOTRE DAME DE PELTRE

École, Collège, Lycée, Pôle Supérieur
BTS/LICENCE/BAC+3
2 Rue de Metz, 57245 Peltre
Tél. : 03 87 74 36 80
<https://www.ensemble-scolaire-notre-dame-de-peltre.fr/>

| EUCLÉA BUSINESS SCHOOL METZ

Pôle Supérieur Jean XXIII
10 rue Mgr Heintz
57950 Montigny-lès-Metz
Tél. : 03 74 95 46 80
<https://www.euclea-business-school.com/>

| IMC EUROPEAN BUSINESS SCHOOL

3 Pl. Edouard Branly, 57070 Metz
Tél. : 08.06.11.08.06
<https://www.imc-artemys.com/ecole-de-commerce-metz/>

| INSTITUT DE LA SALLE METZ

Bac+2 à Bac+5
2 Rue Saint-Maximin, 57070 Metz
Tél. : 03 87 20 02 14
www.dlsmetz.net

| INSTITUT FRANÇAIS DES AFFAIRES

(IFA Business School)
4 Rue Saint-Charles, 57000 Metz
Tél. : 03 87 74 00 75
www.ifa-formation.fr

| INSTITUT NATIONAL SUPÉRIEUR DU PROFESSORAT ET DE L'ÉDUCATION (INSPÉ DE LORRAINE)

16 rue de la Victoire,
57950 Montigny-lès-Metz
Tél. : 03 72 74 23 50
<https://inspe.univ-lorraine.fr/>

| INSTITUT RÉGIONAL DU TRAVAIL SOCIAL DE LORRAINE (IRTS)

41 Ave. de la Liberté,
57050 Le Ban-Saint-Martin
Tél. : 03 87 31 68 00
<https://www.irts-lorraine.fr/>

| INSTITUT RÉGIONAL D'ADMINISTRATION DE METZ (IRA)

15, avenue de Lyon 57070 Metz
Tél. : 08 93 02 53 29
<https://www.ira-metz.gouv.fr/>

**I INSTITUT SUPÉRIEUR
DE RÉÉDUCATION
PSYCHOMOTRICE (ISRP METZ)**

6 Bd Paixhans, 57000 Metz
<https://www.isrp.fr/>

**I LYCÉE DE LA
COMMUNICATION**

BTS/DN MADE
3 Bd Dominique François Arago,
57070 Metz Technopôle
Tél. : 03 87 75 87 00
<http://www.lycom.fr/>

I LYCÉE FABERT

Classe Préparatoire aux grandes
écoles (CPGE)
12 Rue Saint-Vincent, 57000 Metz
Tél. : 03 87 30 03 03
<https://www.lycee-fabert.com/>

I LYCÉE GEORGES DE LA TOUR

Classe Préparatoire aux grandes
écoles (CPGE)
1 Place Maud'huy, 57000 Metz
Tél. : 03 87 66 98 35
Place du Roi George
Tél. : 03 87 66 82 03
<https://georgesdelatour57.fr/>

**I LYCÉE LOUIS DE
CORMONTAIGNE METZ**

BTS/CPGE/EPPCS
12 Pl. Cormontaigne, 57000 Metz
Tél. : 03 87 31 85 31
www.lycee-cormontaigne-metz.fr

**I LYCÉE PROFESSIONNEL ET
TECHNOLOGIQUE
ANNE DE MÉJANÈS - ENSEMBLE
SAINT-ETIENNE**

3 rue Goussaud 57000 Metz
Tél. : 03 87 30 13 85
www.saint-etienne-metz.fr

I LYCÉE ROBERT SCHUMAN

BTS/Sport-études/DCG
4 rue Monseigneur Pelt, 57070 Metz
Tél. : 03 87 76 40 35
<https://lyc-schuman-metz.monbureaunumerique.fr/>

I MEWO CAMPUS MÉTIERS

Spécialiste de la formation métiers en
alternance et en initiale
7 Rue Edouard Belin, 57070 Metz
Tél. : 03 87 78 08 08
www.mewo.fr

**I NEGOCIANCE BUSINESS
SCHOOL (NBS FRANCE)**

3 rue Marconi 57070 Metz
Tél. : 03 87 38 41 79
www.nbsfrance.com

**I PIGIER METZ - L'ÉCOLE DES
MÉTIERS DE L'ENTREPRISE**

17 Av. André Malraux, 57000 Metz
Tél. : 03 87 75 17 36
<https://www.pigier.com/ecole-commerce-metz>

I SUP-FORMATION

2 rue des Compagnons 57070 Metz
Tél. : 03 87 39 70 65
supformation.fr

I Y SCHOOLS

15 bis Rue Dembour, 57000 METZ
yschools.fr



ÉTUDIANTS ÉTRANGERS :

TITRES DE SÉJOUR

Si vous êtes ressortissant (ou de nationalité) d'un pays hors Europe et voulez étudier en France, vous devez d'abord demander un visa adapté au motif de votre séjour : études, stage, etc...

(Simulation sur ce site : <https://france-visas.gouv.fr/>)

3 mois avant la fin de votre visa ou de votre carte de séjour, vous devez demander une nouvelle carte de séjour. Selon votre cursus, votre nationalité, ou votre dossier, la Préfecture pourra vous délivrer une carte de séjour valable 1 an ou plusieurs années.

ERASMUS +

Le programme Erasmus est un programme d'échange d'étudiants et d'enseignants entre les universités, les grandes écoles européennes et des établissements d'enseignement à travers le monde entier. Ce programme fait partie de l'Espace européen de l'enseignement supérieur.



Événement

LES ÉCHANGES GOURMANDS, POUR LES ÉTUDIANTS INTERNATIONAUX



© Inspire Metz

Cliquez ou scannez!

Démarches et informations pour les étudiants étrangers



Direction générale des étrangers en France



Infos titres de séjour



Mobilité internationale



LA DRI : LA DIRECTION DES RELATIONS INTERNATIONALES ET EUROPÉENNES DE L'UNIVERSITÉ DE LORRAINE



UNIVERSITÉ DE LORRAINE

La DRI informe les étudiants internationaux avant leur arrivée et durant leur séjour sur tous les domaines de la vie quotidienne (visa, logement, assurance, etc.). Elle les accompagne dans leurs démarches administratives tout au long de leur séjour à Metz (validation visa, carte de séjour, affiliation sécurité sociale, aide au logement, etc.). Elle propose également des services pour aider les étudiants à s'intégrer dans leur nouvel environnement de vie et d'études.



2. SERVICES PRATIQUES

Cliquez ou scannez!



MAISON DE LA MÉTROPOLE

Mobilités, offres d'emploi, marchés publics, éco-défis, communes, déchets, permis de construire, infos travaux...
Toutes les démarches en ligne



VILLE DE METZ

Archives municipales, action sociale, service des sports, pôle travaux, environnement, pôle affaires scolaires et action éducative, police municipale, fourrière...



INSPIRE METZ

Agence d'attractivité et de développement économique au service du territoire

Tourisme, Attractivité économique, Tourisme d'affaires



PRÉFECTURE DE MOSELLE

Demande de visas, titres de séjour, autorisation de travail, carte grise, ...



CAF DE LA MOSELLE

Caisse d'allocations familiales Prime d'activité, RSA, Logement, PAJE,...



CPAM DE MOSELLE - METZ

Caisse primaire d'assurance maladie

Protection universelle maladie, maternité, ...



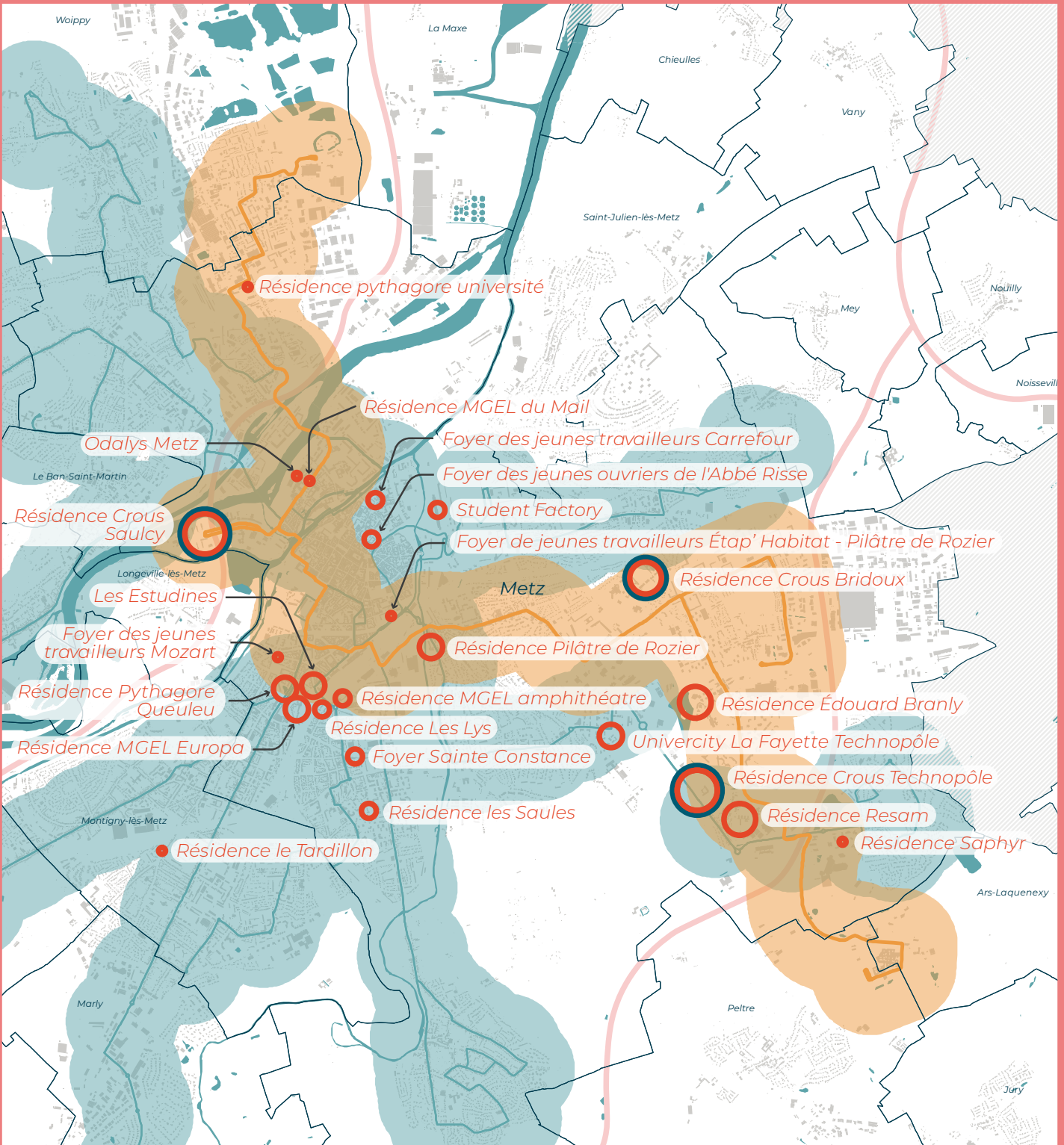
CCAS

Centre communal d'action sociale

Le CCAS est le gestionnaire direct de services d'aide et d'accompagnement à la population.



▲ RÉSIDENCES ÉTUDIANTES & offre de soirée LE MET'



Réseau Le Met'

- Mettis
- Buffer de 500 mètres autour des lignes Mettis
- Lianes
- Buffer de 500 mètres autour des arrêts des Lianes/Flexo

Nombre de places par résidence

- inférieur ou égal à 95
- de 95 à 150
- de 150 à 300
- 300 à 600
- supérieur à 600



LA MAISON DES ÉTUDIANTS,

DE LA JEUNESSE

ET DES ASSOCIATIONS



**LE CAP C'EST 700 M²
DÉDIÉS AUX JEUNES
EN HYPERCENTRE DE METZ !**

1 Av. Robert Schuman, 57000 Metz

Un équipement exceptionnel à la mesure de leurs besoins avec :

- Un espace pour s'informer, se retrouver, créer, étudier...
- Un coin informatique avec 5 postes de travail avec impression et scan possible
- Une salle de projection avec écran géant
- Un studio radio
- Plusieurs espaces de travail collaboratifs

Sans oublier une programmation riche tout au long de l'année : animations, ateliers, permanences, rencontres, ...

Plus d'infos :



Ouvert du lundi au vendredi de 11h à 19h et samedi de 10h à 18h

3. INFOS LOGEMENT

OFFRE DE LOGEMENTS DEDIEE

PARC DU CROUS, 1625 LOGEMENTS REPARTIS SUR 3 CAMPUS :

Résidence U' Bridoux

2, rue Général Delestraint
57070 Metz
03 87 37 50 00

Résidence U' Saulcy

Île du Saulcy -
57010 Metz
03 87 31 60 00

Résidence U' Technopôle

4, boulevard Dominique Arago -
57070 Metz
03 87 20 47 00

PARC PUBLIC SOCIAL (57 LOGEMENTS):

Résidence Saphyr du bailleur social
Moselis

PARC PRIVÉ, 11 RÉSIDENCES / POUR 1426 LOGEMENTS : SUR L'EUROMÉTROPOLE DE METZ

Odalys Manufacture, Les Estudines,
Pythagore Queuleu, Pythagore
Université, Univercity Lafayette
Technopole, Student Factory

RÉSIDENCES MGEL :

MGEL Europa, MGEL Amphithéâtre,
MGEL Ulysse, MGEL du Mail ;
Association Parme

8 FOYERS, FJT OU FJO 905 PLACES :

Foyer Carrefour, Foyer Sainte-
Constance, Foyer Abbé Risse, Foyer
Mozart, Foyer Pilâtre de Rozier, Les
Saules, Tardillon et Saint-Charles
Borromée

OFFRE ASSOCIATIVE/ ALTERNATIVE (69 LOGEMENTS)

AICP, KAPS de l'Afev, Un toit deux
générations, Just like home-
Béthanie/FoyerEtap'Habitat

RÉSIDENCES DES ÉCOLES 651 PLACES :

Resam et Edouard Branly

INTERNAT DES LYCÉES 306 PLACES :

Georges de la Tour, Louis Vincent et
internat d'excellence, Fabert



VOS ADRESSES UTILES



CENTRE RÉGIONAL DES OEUVRES UNIVERSITAIRES ET SCOLAIRES (CROUS)

Crous Lorraine - Guichet Unique Metz
Île du Saulcy - 57010 Metz cedex
09 69 39 19 19



MGEL LOGEMENT

Grand choix de logements étudiants à Metz



LOKAVIZ : la centrale du logement étudiant lokaviz.fr
lokaviz.fr est le portail national de l'hébergement étudiant. Il permet d'effectuer une recherche multicritère (localisation, typologie, équipement, coût du logement, disponibilité...) sur toute la France.



CLLAJ BOUTIQUE LOGEMENT JEUNES

Maison des associations, 1 Rue du Coëtlosquet,
57000 Metz
03 87 69 04 18



INFOJEUNES GRAND EST : GUIDE LOGEMENT CRIJ GRAND EST



LOCSERVICE. FR

Location et colocation
entre particuliers

COLOCATION

Il s'agit d'une location partagée à plusieurs. Elle permet de louer un grand appartement et de partager les frais.

► lacartedescolocs.fr ► appartager.com



COLOCATION OU COHABITATION INTERGÉNÉRATIONNELLE :

► **colocation entre un senior et un étudiant
ou jeune travailleur.**



© freepik



4. AIDES FINANCIÈRES

AIDES AU LOGEMENT



CAF : VOTRE AIDE AU LOGEMENT ÉTUDIANT

En fonction de sa situation, un étudiant peut prétendre aux aides de la Caisse d'allocations familiales (Caf). APL, ALS, ALF, ces différentes aides nécessitent de remplir un dossier au moment de votre entrée dans le logement (mais pas avant).

Pour connaître les aides et montants auxquels vous avez droit, vous pouvez faire une simulation sur le site de la CAF.



L'AIDE MOBILI-JEUNE®

Il s'agit d'une subvention permettant de prendre en charge une partie du loyer (entre 10€ et 100€ maximum) chaque mois et pour une durée maximale d'un an.

Elle s'adresse aux jeunes de moins de 30 ans, en formation en alternance (sous contrat d'apprentissage ou de professionnalisation).



LE FONDS DE SOLIDARITÉ POUR LE LOGEMENT (FSL)

Il fournit une aide plus globale aux personnes en difficulté, sous forme de prêts ou de subventions.

Renseignez-vous auprès du fonds de solidarité pour le logement (FSL)



VOUS NE TROUVEZ PERSONNE POUR SE PORTER GARANT POUR VOTRE LOGEMENT ÉTUDIANT ?

Vous rencontrez des difficultés pour payer votre dépôt de garantie ? Action Logement propose deux dispositifs à faire valoir auprès de votre bailleur :

GARANTIE VISALE (Visa pour le Logement et l'Emploi)

Visale est le garant de votre futur logement si vous avez entre 18 et 30 ans. C'est une garantie complète et gratuite, qui renforce votre dossier. Votre bailleur est assuré de percevoir ses loyers durant toute la durée de la location

Plus d'informations sur : actionlogement.fr/la-garantie-visale
Vous pouvez tester votre éligibilité sur le site visale.fr

GARANTIE LOCA'PASS

L'avance Loca-Pass permet au locataire de bénéficier d'une avance gratuite pour payer le dépôt de garantie demandé par le propriétaire au moment de la signature du contrat de location.

Ce financement est proposé sous forme d'un prêt à taux zéro remboursable en 25 mois (sans intérêts, ni frais de dossier).

Plus d'informations sur : actionlogement.fr/l-avance-loca-pass

VOS AIDES FINANCIÈRES

DOSSIER SOCIAL ÉTUDIANT, SIMULATEUR DE BOURSES ET AIDES À LA MOBILITÉ



CROUS : BOURSES ET AIDES FINANCIÈRES (ALLOCATION ANNUELLE, AIDE D'URGENCE)



SERVICE PUBLIC : QUELLES AIDES PEUT PERCEVOIR UN ÉTUDIANT ?



PLUS DE 20 AIDES RÉSERVÉES AUX MOINS DE 26 ANS :



AIDES DE LA RÉGION GRAND EST

Clac ou scan !

Site gouvernement



Région Grand Est



Infosjeunes



5. VIE CULTURELLE & SPORTIVE

© Inspire Metz

EMPLOI SALON JOBS ÉTUDIANTS

La Ville de Metz et l'Eurométropole de Metz en partenariat avec l'UMIH et Inspire Metz organisent chaque année un salon de jobs étudiants.

En avril 2024 : + de 250 postes proposés, 24 entreprises, 7 partenaires emploi-formation et 180 étudiants présents

INTÉGRATION METZ L'ÉTUDIANTE L'ÉVENT

La Ville de Metz et l'Eurométropole de Metz organisent fin septembre un festival pour accueillir les nouveaux étudiants et leur souhaiter la bienvenue sur le territoire.

programme 2024



TROPHÉE MC6 (novembre)



Le Trophée mc6® est destiné à valoriser l'esprit d'innovation et à développer les relations entre l'enseignement supérieur et les acteurs économiques.

Semaine d'intégration - Etudiants de 1^{ère} année



LIENS UTILES

LISTE DES ASSOCIATIONS & ÉVÈNEMENTS DESTINÉS AUX ÉTUDIANTS

LES BIBLIOTHÈQUES UNIVERSITAIRES



ACTIVITÉS SPORTIVES DE L'UNIVERSITÉ (SUAPS)

Le SUAPS · le Sport-loisir pour tous



ASSOCIATION D'AIDE AUX ÉTUDIANTS ERASMUS COMME UN POISSON DANS L'EAU



ESPACE BERNARD-MARIE KOLTÈS - METZ (THÉÂTRE)



© Inspire Metz

SOIRÉES ÉTUDIANTES



GRANDS ÉVÈNEMENTS ANNUELS



LIEUX CULTURELS METZ ET ALENTOURS



Parc de la Seille - Metz



© Arnaud Hussenot

6. SITES & APPLIS

TOP 5

DES APPLIS NATIONALES

J'organise mon travail :  **Trello**

Je mange éco-responsable :  **Too Good To Go**

Je gère mes dépenses :  **Bankin'**

Je trouve des reducs :  

Je me déplace :  **Citymapper**

DES APPLIS LOCALES

Incontournables de la ville de Metz et de ses environs :



HISTOIRES DE METZ
Circuits de visites et de jeux de piste :

WEBAPP METZ L'ETUDIANTE
Toutes les infos vie étudiante



SITE JEUN'EST

Selon ton profil (lycéen, apprenti, étudiant, service civique, en emploi ou demandeur d'emploi), tu bénéficies d'avantages dans la culture (cinéma, livre, spectacle), le sport et des bons plans.



METZ'EMPLETTES

Le Site e-commerce et citoyen de l'Eurométropole de Metz

ASTUDENT

Compte instagram avec conseils et astuces pour étudiants



LE MET

Votre réseau de bus !

SORTEZ LE SOIR, NOUS VOUS RAMENONS !

Avec Le Met', vous voyagez jusqu'à 00h30* à raison d'un Mettis toutes les 30 minutes à partir de 22h00 !



metzletudiante.eu



7. VIE ASSOCIATIVE

MOBILISATION DES ÉTUDIANTS BÉNÉVOLAT



UNIVERSITÉ DE LORRAINE

Chaque année près de 200 associations sont actives sur l'ensemble des campus de l'Université de Lorraine et en dehors, telles que des associations de filière, de culture, de solidarité, d'humanitaire, de sport, de développement durable, d'égalité-diversité ou encore de santé...

Tu trouveras forcément une association dans laquelle t'investir !

VOYAGE HUMANITAIRE À L'ÉTRANGER :

CVE : CONSEIL DE LA VIE ÉTUDIANTE

Tu as la possibilité de t'engager pour ta ville en partageant tes idées et en t'exprimant sur les sujets qui te concernent en intégrant le futur Conseil de la Vie Étudiante.

RADIO CAMPUS LORRAINE

Radio Campus Lorraine, c'est l'expression médiatique des jeunes et des étudiants en Lorraine.

+ D'ASSOCIATIONS DE SOLIDARITÉ À METZ :

AFEV : ASSOCIATION DE LA FONDATION ÉTUDIANTE POUR LA VILLE

L'Afev lutte contre les inégalités éducatives et sociales dans les quartiers politiques de la ville de Metz et en périphérie à travers différentes actions. De l'école à la vie en autonomie, l'Afev propose un parcours d'engagement et des

actions adaptées à différents publics. Toutes ces actions solidaires vivent et s'articulent à la Dragonne, un tiers-lieu éducatif situé en plein cœur du quartier de la Patrotte à Metz. Leur objectif : créer du lien social entre les habitants et étudiants des quartiers de l'Eurométropole de Metz et de Moselle.

8. SANTÉ DES ÉTUDIANTS

Le service de santé étudiante propose aux étudiants des consultations gratuites et confidentielles sur les sites de l'Université de Lorraine : visite médicale, gynécologie, nutrition, vaccination, accueil infirmier,

...

SERVICE DE SANTÉ ÉTUDIANTE METZ / SAULCY

Saulcy - Ile du Saulcy - Bâtiment Simone Veil
03 72 74 05 40

SERVICE DE SANTÉ ÉTUDIANTE METZ / BRIDOUX

Campus Bridoux :
03 72 74 05 42



MUTUELLES ÉTUDIANTES



LA MUTUELLE DES
ÉTUDIANTS

MUTUELLE DES ÉTUDIANTS

38 Pl. d'Arros,
57000 Metz



MGEL

MUTUELLE GÉNÉRALE DES ÉTUDIANTS DE LORRAINE

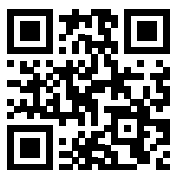
11, boulevard Robert Sérot
57000 Metz
03 87 30 34 14



Metz l'étudiante

POV : t'as enfin trouvé
la web-app dédiée
à la vie étudiante à Metz !

Bons plans, actualités,
sorties, logement,
études, jobs...



metzetudiante.eu

YEAH!





D / VIVRE DANS L'EUROMÉTROPOLE DE METZ

Droit local Alsace-Moselle

**Vous voulez devenir un vrai Mosellan ?
Découvrez le Droit local.**

Cette situation juridique particulière à la Moselle, au Bas-Rhin et au Haut-Rhin résulte de l'annexion de ces trois départements à l'Allemagne de 1871 à 1919.

Particularités du Droit local :

- Le Vendredi Saint est férié dans les communes possédant un temple.
- Le 26 décembre est férié dans l'ensemble des communes.
- L'État nomme et rémunère les prêtres, pasteurs et rabbins.
- Une heure d'enseignement religieux hebdomadaire doit être incluse dans les emplois du temps de l'école primaire.
- Il existe un régime spécial de sécurité sociale plus favorable pour les remboursements que le régime général.
- L'ouverture des commerces le dimanche est très réglementée.

D'autres particularités existent dans le domaine de la chasse ou dans le secteur notarial.



Institut du Droit Local Alsacien Mosellan

15 Rue des Juifs / BP 60049 – 67061 Strasbourg cedex

Tél : 03 88 35 55 22 / idl20433@orange.fr

PLAN DE METZ

CENTRE ET GARE

CŒUR DE VILLE - COLLINE SAINTE-CROIX

- 1 Cathédrale Saint-Étienne (1220-1522)
- 2 Place Sainte-Croix
- 3 Musée de la Cour d'Or - Eurométropole de Metz
- 4 Hôtel Saint-Livier - FRAC (XII^e-XIII^es.)
- 5 Place Jeanne d'Arc (XIII^e-XIX^es.) et Église Sainte-Ségolène (XIII^es.)
- 6 Cloître des Récollets - Haut lieu de l'Écologie Urbaine (XIII^es.)
- 7 Maison Rabelais (XII^e-XVI^es.)
- 8 Maison des Têtes (1529)

QUARTIER OUTRE-SEILLE

- 9 Place Saint-Louis (XIII^e-XV^es.)
- 10 Porte des Allemands (1230-1480)
- 11 Église Saint-Eucaire (XII^e-XV^es.)
- 12 Église Saint-Maximin (XII^e-XV^es.)
- 13 Hôtel de Burtaigne (vers 1530)

VILLE IMPÉRIALE ET QUARTIER DE L'AMPHITHÉÂTRE

- 14 Gare (1905-1908)
- 15 Ancienne Poste principale (1908-1911)
- 16 Place Saint-Thiébault (XVIII^es-XX^es)
- 17 Place Mondon
- 18 Ancienne Gare (1878)
- 19 Centre Pompidou-Metz (2010)

QUARTIER DES ÎLES

- 20 Marché couvert (1785)
- 21 Place de la Comédie (1738-1752)

- 22 Opéra-Théâtre - Eurométropole de Metz (1738-1752)
- 23 Temple Neuf (1901-1904)
- 24 Préfecture (1738-1805)
- 25 Ancienne abbaye Saint-Clément (1685-1730)
- 26 Basilique Saint-Vincent (XIII^e-XIV^es.) Façade (XVIII^es.)

QUARTIER DE LA CITADELLE

- 27 Ancienne abbaye royale de Saint-Arnould (1661-1671) Mess des officiers
- 28 Maison de Verlaine (XIX^es.)
- 29 Palais de Justice (XVIII^es.)
- 30 Ancienne abbatale Saint-Pierre-aux-Nonnains (IV^e-XVI^es.)
- 31 Chapelle des Templiers (XII^e-XIII^es.)
- 32 Arsenal Jean-Marie Rausch (1863)
- 33 Ancien magasin aux vivres (1565-1569)
- 34 Palais du Gouverneur (1902-1904)
- 35 Porte Serpenoise (fin XIX^e, début XX^es.)
- 36 Abbaye Sainte-Glossinde (1752-1757)

AUTRES MONUMENTS ET SITES INCONTOURNABLES

- 37 Église Notre-Dame (1665-1741)
- 38 Église Saint-Martin (XIII^e-XIX^es.)
- 39 Synagogue (1848-1850)
- 40 Église Sainte-Thérèse (1938-1954)

FRESQUES ET ŒUVRES CONTEMPORAINES

- Sculptures contemporaines
- Street art

LÉGENDE

- Voie piétonne
- Chemin des Corporations
- Parking
- Parking couvert
- Parking bus
- Dépose-minute
- Toilettes

- Agence Inspire Metz - Office de Tourisme
- Monuments accessibles aux fauteuils roulants (intérieur)
- Aire de camping-car
- Camping
- Site d'embarquement
- Petit train touristique
- Mini-golf





1. S'INSTALLER : ACCOMPAGNEMENT AU LOGEMENT

Assistance à la Recherche immobilière

Un point d'entrée avec l'Agence Inspire Metz

Un service proposé par Inspire Metz en lien avec les agents immobiliers de l'Eurométropole de Metz. Tél : 03 87 16 21 47

AGENCE DÉPARTEMENTALE D'INFORMATION SUR LE LOGEMENT DE LA MOSELLE (ADIL 57) :

Conseils neutres et gratuits dans les démarches liées au logement
(premier achat, location, travaux...)

8, rue Gambetta à Metz / Tél : 03 87 50 02 60

www.adil57.org

AGENCE NATIONALE POUR L'AMÉLIORATION DE L'HABITAT (ANAH)

Délégation départementale de la Moselle

17 quai Paul Wiltzer - 57000 Metz / Tél. : 03 87 34 34 57

www.anah.fr

CHAMBRE FNAIM DE L'IMMOBILIER DE LA MOSELLE

48 Pl. Mazelle, 57000 Metz

Tél. : 03 87 21 38 76

<https://www.fnaim.fr>

Demander un logement social

Vous souhaitez faire une demande de logement social au sein de l'Eurométropole de Metz ?

Vous pouvez enregistrer votre demande en ligne par ici :



ou vous rendre directement chez l'un des bailleurs sociaux (adresses ci-dessous).

Votre demande déposée, vous recevrez une attestation d'enregistrement comportant un numéro unique.

Votre demande sera visible par tous les bailleurs sociaux du département.

LISTE DES BAILLEURS SOCIAUX :

- **I.C.F NORD EST** : 2bis rue Lafayette à Metz
- **MOSELIS** : Ibis rue du Pré Chaudron à Metz
- **SEM Eurométropole Metz Habitat** :
Siège social : 10 rue du Chanoine Collin 57000
 - › **Metz** : 1 place du Souvenir Français
 - › **Centre Bellecroix** : 22 rue du 18 juin 1940
 - › **Borny** : 1 rue du Limousin
 - › **Montigny-lès-Metz** : 9 rue Pougin.
 - › **Woippy** : 2 rue Charles Norroy
- **BATIGÈRE** : 6 place Saint-Martin à Metz
- **PRÉSENCE HABITAT** : 13 rue Clotilde Aubertin à Metz
- **IMMOBILIÈRE 3F GRAND EST** : 2 place de la Nation à Montigny-lès-Metz
- **LOGIEST** : 191 avenue André Malraux à Metz et 16 place Jean Perrin à Woippy
- **VILOGIA** : 24 rue du Cardinal Tisserant à Nancy

SERVICE D'ACCOMPAGNEMENT PRIVÉ :

Management Mobility Consulting propose une large gamme de services de relocation destinés aux collaborateurs et leurs familles en expatriation. Adaptée à vos besoins spécifiques, leur assistance couvre toutes les phases de la mobilité internationale vers la France et vers l'international.

Mail : paris@management-mobility.com / Téléphone : +33(0)1.42.15.00.69







2. TRAVAILLER

L'agence **Inspire Metz** propose un service emploi de mise en relation avec les acteurs de l'Emploi et partenaires en direction des nouveaux arrivants et/ou de leur conjoint



LIENS UTILES :

France Travail : www.pole-emploi.fr



Metz Emploi : Trouver un emploi, recruter un collaborateur
Facile, rapide et gratuit



Moselle Emploi :

Trouver un emploi en moselle



Mes événements emploi :

Emploi, formation, reconversion à chaque besoin,
une solution !



**Les offres d'emploi
du Crous Lorraine**



Les offres d'emploi de l'université de Lorraine :

l'université de Lorraine propose des emplois réservés
à ses étudiants

Salons Emploi

Plusieurs évènements emploi formation sont organisés tout au long de l'année avec l'ensemble des partenaires métropolitains :

Forum emploi de la Ville de Metz à l'automne, forum jobs étudiants, forums thématiques des métiers qui recrutent, des filières/métiers en développement.

Organisation de job dating tout au long de l'année.



Job dating - Maison Heler



Job dating - Metz

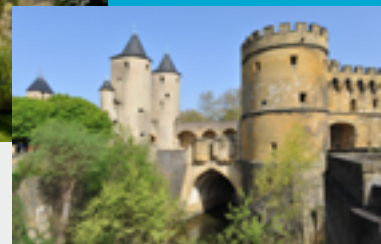


Forum de la fonction publique - Ville de Metz

© inspireMetz

3. DÉCOUVRIR

LE TOP 15 des incontournables



Les greeters

**DÉCOUVRIR
LA VILLE DE MANIÈRE
INSOLITE
GRÂCE AUX GREETERS
ET ÉCHANGER
AVEC LES HABITANTS**



Visites guidées

**VISITES GUIDÉES
ET JEUX DE PISTES
PROPOSÉS PAR
L'AGENCE INSPIRE METZ -
OFFICE DE TOURISME**





Les sites naturels

**BALADES À VÉLO
RANDONNÉES
CIRCUITS PÉDESTRES
L'EUROMÉTROPOLE DE METZ**

*Téléchargez la carte
balade nature*



**PARC SIMON
AUGNY**

▪

MONT SAINT-QUENTIN

▪

**JARDINS DE LAQUENEXY
ARS-LAQUENEXY**

▪

**ESPLANADE
ARS-LAQUENEXY**

▪

**PELOUSES CALCAIRES
LORRY-MARDIGNY**

▪

**PLAN D'EAU
METZ**

▪

VÉLOROUTE

▪

**VIGNES
VAUX**

Découvrez le territoire & ses activités!

**POUR DÉCOUVRIR LE TERRITOIRE
ET SES ACTIVITÉS**



**Connaissez-vous
l'Eurométropole de Metz ?**



Tops de la destination



**Les communes de
l'Eurométropole de Metz**



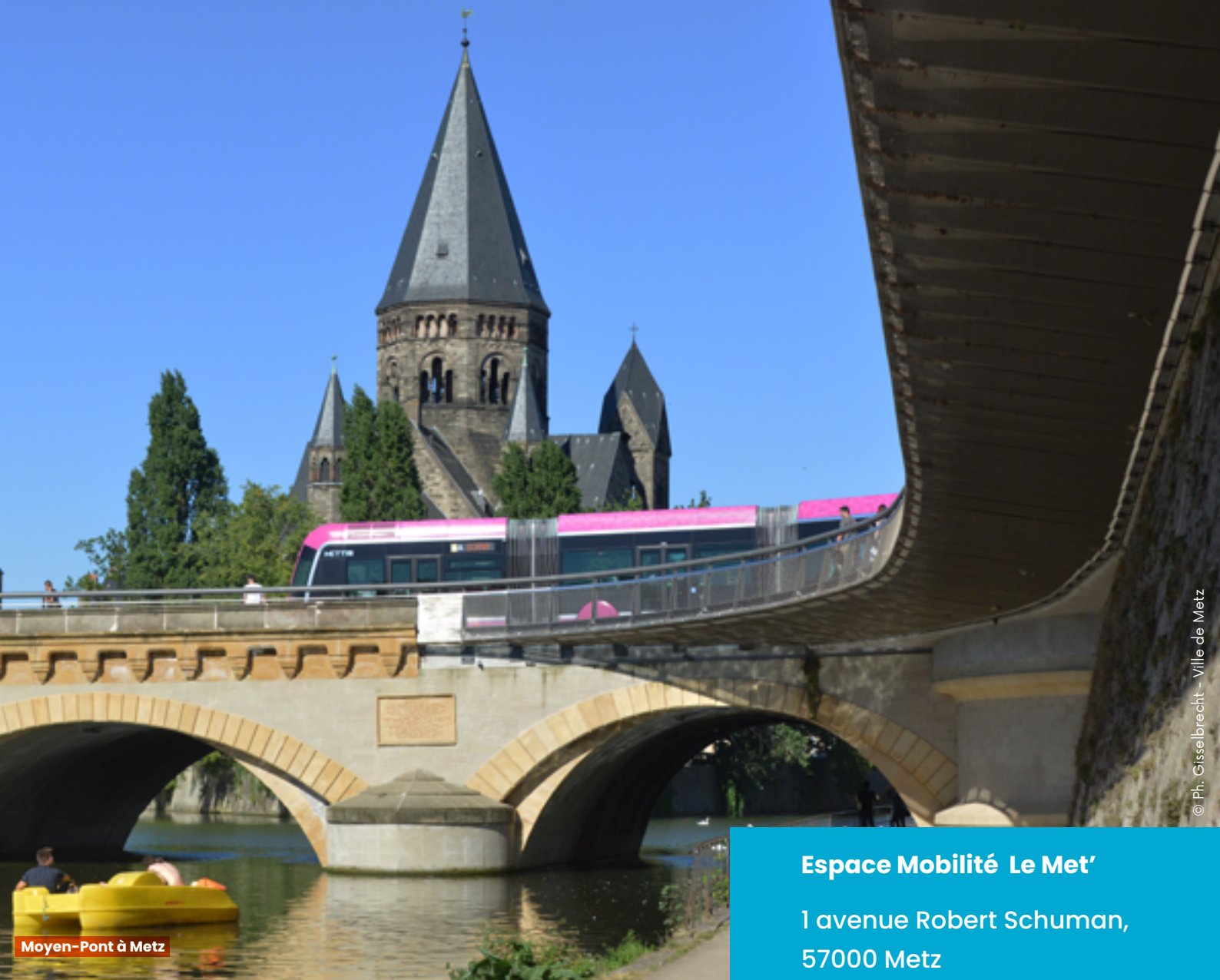
Des expériences à vivre



**Visiter l'Eurométropole de Metz
en 2h, en 1/2 journée, en 1
journée, en 2 jours**



Web TV



© Ph. Gisselbrecht - Ville de Metz

Espace Mobilité Le Met'

1 avenue Robert Schuman,
57000 Metz
Tél. : 08 00 00 29 38

4. SE DÉPLACER

LE MET' :

1 réseau de transports en commun « Le Met' » :

Mettis et bus couvrent tous les pôles majeurs du territoire de l'Eurométropole de Metz



NAVETTE FLUVIALE METZ'O

Deux bateaux électriques relient le centre-ville de Metz (Moyan Pont) à Longeville-les-Metz en passant par le Saulcy et Saint-Symphorien lors du printemps et de l'été.



1 PARC DE VÉLOS

avec différents points de location sur le territoire



TAXIS DE METZ

2 Rue Lafayette,
57000 Metz

Tél. : 03 87 56 91 92
<http://taxismetz.fr/>



ACCELIS :

Le service de transport de personnes à mobilité réduite
Tél. : 09 69 39 74 80

STATIONNEMENT À METZ

metz.fr/deplacer/stationnement/

Retrouvez les 16 parkings
ci-contre :



Applications de stationnement :

easypark **INDIGO
neo**

TRAIN

Gares SNCF : sncf-connect.com

Metz ville : gare ferroviaire française,
située à proximité du centre-ville de Metz
(grandes lignes et TER). / Tél. : 36 35

TER Grand Est :

<https://www.ter.sncf.com/grand-est>

Lorraine TGV : gare ferroviaire française
de la ligne à grande vitesse Est
européenne, située sur la commune de
Louvigny, au sud de Metz et au nord de
Nancy. LorraineTGV.com

AUTRES RESEAUX :



Réseau Fluo Grand Est :



Pour vos déplacements du quotidien ou occasionnels dans le Grand Est, la Région vous propose un service de transport par trains et cars régionaux ainsi que, par autocars interurbains et dédiés aux transports scolaires.



Espace fluo Gare routière de Metz :

1 avenue Louis le Débonnaire
57000 Metz
Tél. : 08 01 90 90 57



Transdev Grand Est :

Réseaux urbains, lignes régulières, circuits scolaires, transport PMR,
tourisme et loisirs, transports alternatifs.

BORNE DE RECHARGE

pour véhicules électriques :





© Aéroport de Lorraine

AÉROPORTS



Lorraine Airport (18 km)

Route de Vigny - 57420 Goin Tél. : 03 87 56 70 00



Aéroport de Luxembourg (60 km)

Rue de Trèves, 2632, Luxembourg Tél. : 00 352 24 640



Aéroport de Sarrebruck-Ensheim (80 km)

Balthasar-Goldstein-Straße 66131 Saarbrücken,
Allemagne Tél. : 00 49 6893 830



Aéroport de Strasbourg (160 km)


RM 221 /Route de l'Aéroport, 67960 Entzheim
03 88 64 67 67

5. S'INFORMER

SANTÉ / Hôpitaux – cliniques :

 **Hopitaux avec service d'urgences**

CHR-Metz-Thionville

 **Hôpital de Mercy**
1 All. du Château, 57530 Ars-Laquenexy
Tél. : 03 87 55 31 31

Hôpital Félix Maréchal
1, rue Xavier Roussel
57050 Metz Tél. : 03 87 55 78 00

Hôpitaux Privés de Metz (UNEOS) uneos.fr

Hôpital Belle-Isle
2 rue Belle-Isle 57000 Metz
Tél : 03 57 84 10 10

Hôpital Robert Schuman
Rue du champ Montoy,
57070 VANTOUX
Tél. : 03 57 84 28 00

 **Hôpital-clinique Claude Bernard (ELSAN)**
97 r Claude Bernard 57070 METZ
Tél. : 03 87 39 66 66

 **Hôpital d'Instruction des Armées Legouest**
27, avenue de Plantières 57077 Metz cedex 3
Tél : 03 87 56 46 46

Médecins de garde
Médigarde : 0820 33 20 20

Pharmacie de garde
Appelez le 3237, 24h/24 (0,35 € TTC/min)





FAMILLE

À Metz

Les crèches, les écoles maternelles et élémentaires près de chez moi à Metz via ce **moteur de recherche** proposé par la ville de Metz, permet de connaître les crèches situées près de votre domicile, vos écoles de rattachement (maternelle et élémentaire) ainsi que les services associés (restauration scolaire, accueil en périscolaire du matin et du soir, etc.).



CRÈCHES

Les crèches et maisons d'assistantes maternelles dans l'Eurométropole de Metz :



Ars-sur-moselle

Micro-crèche L'Arbre à Coccinelles

51 Rue du Maréchal Foch, 57130 Ars-sur-Moselle



Augny

Micro-crèche O'nid des petits

1 Rue de la Libération, 57685 Augny



Chesny

Crèche "A Petits Pas"

Familles Rurales de Chesny

4 Bis Rue Charmante, 57245 Chesny



Cuvry

Micro crèche le clos des lutins

Clos Saint Vincent de Paul, 57420 Cuvry



Marly

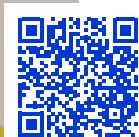
Micro-crèches Hola Baby Lemon & Mango (Just Like Home)

866 Rue de l'Étang, 57155 Marly



Micro-crèche Hapili Marly

23a Rue Dominique Biotteau, 57155 Marly



Halte Garderie Les Loupiots

1 Rue de Bretagne, 57155 Marly



Micro-crèche Les P'tits Loups

23 c Rue des Garennes, 57155 Marly



Micro-crèche Boucle d'or des Chérubins

27 Rue des Garennes, 57155 Marly



Montigny-lès-Metz

Les Petits Chaperons Rouges

14 Rue Saint-Ladre,
57950 Montigny-lès-Metz

Micro-crèche les P'tits loups voient double

48 Av. Président Robert Schuman,
57950 Montigny-lès-Metz



Moulins-lès-Metz

Micro-crèche Les Didoux

5 Rle des Écoles, 57160 Moulins-lès-Metz
<https://lesdidoux.fr/>

Plappeville

Multi-Accueil "Gribouille"

57050 Plappeville



Peltre

Micro-crèche Les Petits Lionceaux

Village de Mercy, 2B Rue du Jardin d'Ecosse,
57245 Peltre

Saint-Julien-lès-Metz

MAM LES PETITS GEANTS

58 bis Rue Jean Burger,
57070 Saint-Julien-lès-Metz



Scy-Chazelles

Micro-crèche les Scygogneaux

1 Imp. de l'Archyre, 57160 Scy-Chazelles

Vany

Micro-crèche Des Racines et des Ailes

5 Rue du Clos, 57070 Vany

Woippy

La maison des bout'choux

Woippy - Assistantes maternelles
7 Rue du Ruisseau, 57140 Woippy

MAM "Le royaume des enfants"

1 Imp. Paul Verlaine,
57140 Woippy





ÉCOLES

Pour la première inscription de votre enfant dans une école publique, **adrezsez-vous à votre mairie pour connaître l'école de votre secteur.**

Vous pouvez scolariser votre enfant dans une école publique ou dans une école privée. L'inscription doit être faite au plus tard au mois de juin précédant la rentrée scolaire.

Pour la première inscription de votre enfant dans une école publique, adressez-vous à votre mairie pour connaître l'école de votre secteur.

Certaines communes possédant plusieurs écoles maternelles et élémentaires établissent une sectorisation scolaire. Le territoire communal est découpé en plusieurs secteurs.

En cas de difficultés pour l'inscription, adressez-vous aux services de la direction des services départementaux de l'Éducation Nationale (DSDEN) de votre département. Ceux-ci vous aideront à trouver une solution.



Affectation collège :

Dans l'enseignement public, votre enfant sera affecté par l'inspecteur d'académie dans le collège du secteur géographique de votre domicile.

L'orientation en 3^{ème} et l'affectation en lycée :

Tout au long de la classe de 3^{ème}, l'élève précise son projet personnel et se prépare à une filière d'études.

Le service en ligne Orientation et le service en ligne Affectation sont mis à la disposition des parents des élèves scolarisés en classe de 3^{ème}.

Plus d'informations sur :



Découvrez les offres de stages de 3^{ème}



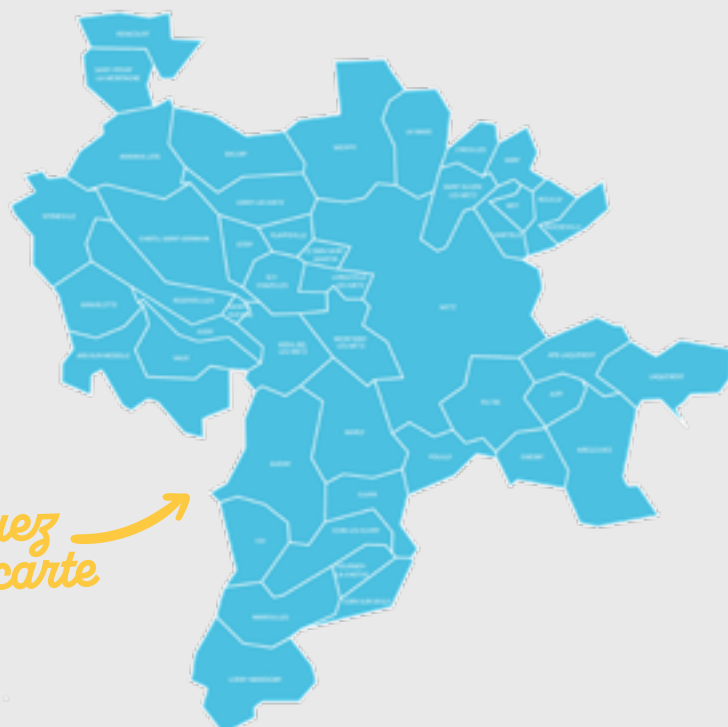
Découvrez les offres de formations possibles après le collège :



Téléchargez la carte scolaire

du département de la Moselle 2023 au format pdf.

Cliquez sur la carte





ACADÉMIE DE NANCY-METZ / Zone B

Coordonnées :

9 rue des Brice -

Rond-point Marguerite de Lorraine

CS 30013

54035 Nancy CEDEX

Tél. : 03 83 86 20 20



La région académique Grand Est comprend les académies de Nancy-Metz, Reims et Strasbourg.



ACADÉMIE DE NANCY-METZ

*Liberté
Égalité
Fraternité*

**cliquez ici pour consulter
les vacances scolaires**

AUTRES SERVICES



CCAS

CENTRE COMMUNAL D'ACTION SOCIALE

Adresse : 24 rue du Wad-Billy 57000 METZ

Tél Allo Mairie : 0 800 891 891 (appel et service gratuits)

contact@ccas.mairie-metz.fr



SERVICES EN LIGNE

de l'Eurométropole de Metz

Plateforme de services en ligne

24H/24, 7 JOURS/7



Site internet de la Ville de Metz

<https://metz.fr/demarches/>



6. VIVRE ET PROFITER

À la recherche de produits locaux près de chez vous ?

Les messins et leurs voisins peuvent se rendre au marché pour acheter légumes, viandes, poissons mais aussi d'autres produits non alimentaires.

LES MARCHÉS À METZ



Marchés fermiers



Découvrez
d'avril à septembre
Place Saint Louis à Metz
le marché fermier
des producteurs,

LES MARCHÉS DANS L'EUROMÉTROPOLE DE METZ

Marché à Ars-sur-Moselle

Vendredi Matin - Place Ste Marie

Marché à Longeville-lès-Metz

1^{er} dimanche du mois de 9h à 13h - Parking du Grand Pâtural

Marché à Marly

Mardi de 8h à 12h - Place de Gaulle

Marché à Montigny-lès-Metz

Vendredi de 7h30 à 12h30 - Place Jeanne d'Arc

Dimanche de 7h à 13h - Place des Vacons

Marché à Plappeville

Mardi de 16h00 à 19h00 - 14 rue Paul Ferry

Marché à Scy-Chazelles

Jeudi Place de la Mairie

Dimanche de 9h à 13h - 31 Voie de la Liberté

Marché à Woippy Mercredi après-midi - Place Debs

Vendredi Matin Place Jean Perrin



COMMERCES/SHOPPING



Découvrez où faire
du shopping dans
l'Eurométropole de Metz



La Fédération des
Commerçants de Metz



 **metzemplettes.eu**
Eurométropole de Metz

Faites du shopping en ligne !

SPORT ET LOISIRS



3 piscines municipales messines :
Square du Luxembourg,
Lothaire
Belletanche



En 2025 à Woippy
Une nouvelle piscine
ouvrira ses portes !



**Piscine Municipale
de Montigny-lès-Metz**



**Animations
estivales
de la Ville de Metz**
C'est gratuit
tout l'été !



Grands Clubs

Sportifs Messins

Soutenez
notre équipe de football :

Fc Metz



Et nos dragonnes :
Équipe de handball Féminine



Le club affiche un palmarès
exceptionnel avec pas moins
de 40 titres décrochés !

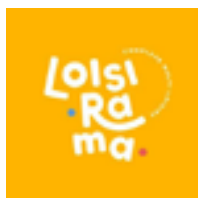


**Services sportifs
ou autres loisirs à Metz**

Dans l'Eurométropole de Metz :
RDV sur le site de votre commune !

Focus sur...

Loisirama



Un complexe multi-loisirs inédit avec des attractions pensées pour tous les âges !

Pokeyland

Parc de loisirs et activités à Fey



PLUS DE 30 ACTIVITÉS
À DÉCOUVRIR CHEZ
POKEYLAND

DES ACTIVITÉS POUR TOUTE LA FAMILLE !



Cinéma

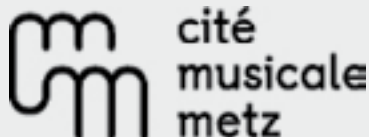
3 Kinopolis sur notre territoire :

Muse centre-ville,
Waves,
Saint-julien-lès-Metz

Autres cinémas :

Marlymages (Marly)
Cinéma Union (Ars-sur-Moselle)
et Klub (Metz)

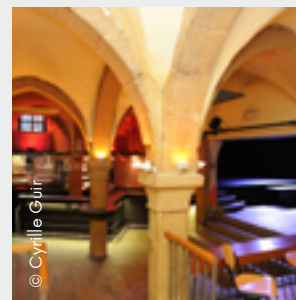
Musique / Art



© Ph. Gisselbrecht - Ville de Metz



© Ville de Metz -



© Cynille Guir

Retrouvez
l'actualité musicale
et artistique



© Ph. Gisselbrecht - Ville de Metz

5 / TÉMOIGNAGES

AUORE SAINTIGNY - FONDATRICE DE CALINESCENCE

*D'où venez-vous ?
Pourquoi avoir choisi de vous installer
dans l'Eurométropole de Metz (EMM) ?*

De Région parisienne, une évolution professionnelle nous a porté vers Metz.

Cela a été un coup de foudre immédiat à la découverte de la ville : un cocon de nature en plein centre entouré de constructions majestueuses.



*Comment s'est passée votre installation
sur le territoire ?*

J'ai pris le temps de découvrir les quartiers de Metz et les communes de l'eurométropole, d'échanger autour des programmes d'accueil et d'éducation pour les enfants, de trouver une organisation de vie...

Tout s'est positionné très rapidement, en quelques mois. Une des caractéristiques des habitants du territoire est d'avoir la valeur du travail, quel que soit le secteur. C'est aussi certainement ce qui m'a incité à vouloir fonder ma société ici quelques années après.

*Aujourd'hui, en quelques mots,
comment décririez-vous votre vie dans l'EMM ?*

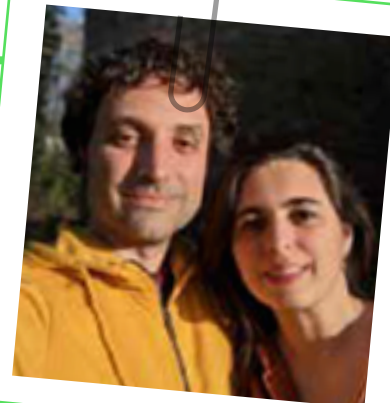
Je privilégie une activité en local et le noeud des axes routiers permet de vite rejoindre l'un ou l'autre de mes partenaires de travail. Du pur bonheur quand vous avez connu les bouchons du périph parisien !

Quant aux déplacements plus lointains, l'accès direct qu'offre la gare TGV au centre de la ville est un vrai avantage. Autant que possible je privilégie un quotidien piétonnier, surtout pour les marchés du week-end !

Votre endroit préféré ?

J'affectionne particulièrement le plan d'eau de Metz avec l'effet «en mode vacances» des bateaux amarrés et sa proximité avec le centre-ville qui doit garder son attractivité commerçante. C'est aussi l'âme messine qui nous a tant plu.

CAROLINE CAPPELLA – RESPONSABLE DES RELATIONS INTERNATIONALES À L'ENIM



*D'où venez-vous ?
Pourquoi avoir choisi de vous installer
dans l'Eurométropole de Metz (EMM) ?*

Je suis chilienne et je suis arrivée en France en 2009. Mon mari est italien, sur le territoire depuis 2008. Nous avons choisi la France pour réaliser nos doctorats de recherche à l'Institut de mécanique de Bordeaux. Après une parenthèse de quatre ans sur Paris pour mener, tous les deux, des travaux de recherche en métrologie, la réussite de nos concours pour travailler dans une école d'ingénieurs nous a permis de nous installer sur Metz.

*Comment s'est passée votre installation
sur le territoire ?*

Notre installation a été à la fois très satisfaisante et un peu chaotique, du fait du contexte COVID et du confinement. Mais cela a paradoxalement conforté notre choix puisque nous avons eu la possibilité de vivre dans un logement beaucoup plus grand, avec un accès facilité à la nature. De ce fait, il nous reste encore plein de choses à découvrir, surtout en dehors de Metz.

*Aujourd'hui, en quelques mots,
comment décririez-vous votre vie dans l'EMM ?*

Plus saine, moins polluée, davantage à échelle humaine, plus propice à une vie de famille... en attendant de pouvoir davantage accéder aux lieux de culture, aux restaurants !

Votre endroit préféré ?

Au niveau de la maison de l'éclusier, près du plan d'eau. Mais aussi à BLIIDA, le long de la Moselle, avec la vue sur la cathédrale. Le jardin botanique aussi !

*Enim : Ecole National d'ingénieurs de Metz



BIENVENUE

dans l'Eurométropole de Metz!